

# 図形の極



## Professional



図形をイメージする力！  
図形の極 冬こうしゅう会



英語で受講！！



日本語で受講！！



イメージ力を鍛え、公式に頼らない“図形脳”を育む

学校の授業や入試で多くの子どもたちの悩みの種となる「図形」の問題。そんな図形を苦手とする子どもたちに共通しているのは、図形を頭の中でイメージできていないことです。

この玉井式「図形の極」では、図形の成り立ちをアニメーションで学べます。図形を頭の中でしっかりイメージしながら組み立てる習慣を積み重ね、公式に頼らない図形脳を育てる図形専門カリキュラムです。

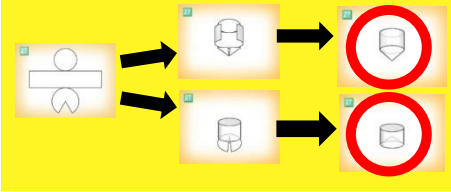
世界的に優秀な人材が多く、数々の哲学の発祥地でもあるインドの国立学校、有名私立学校でも取り入れられています。図形だけではなく、「自分で考える力」を育む新メソッドです。

### 豊橋初導入！

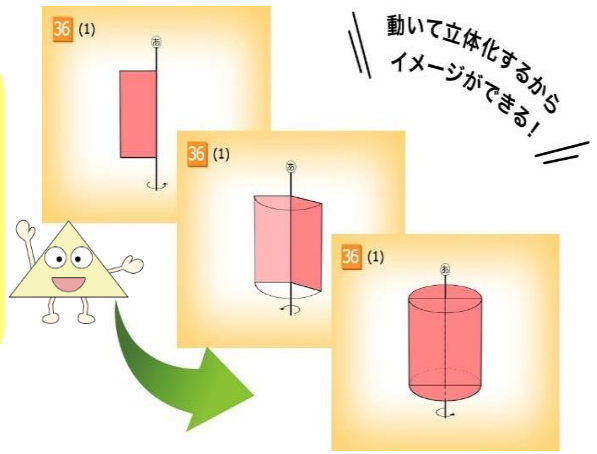
インド国立学校、国内有名私学でも次々導入！  
国際 ICT 図形協会公認の図形脳を育てる新メソッドです！！

コースは日本語か英語から選べるよ！！

『玉井式図形の極』をのぞき見！

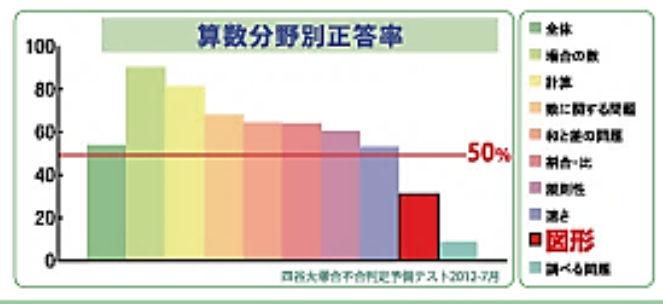


- ① 動くからわかりやすい！  
立体をアニメーション化した教材
- ② 図形がわかれば算数は楽しくなる！
- ③ 図形を克服する上で最も不可欠な  
イメージング力が身に付く！
- ④ 図形分野は入試で差が付く！



### 入試で差がつく『図形分野』

入試の鉄則は、まず「正答率の高い問題を落とさない」ことで合格ラインを確保することです。その上で「正答率の低い問題」を得点することで最後の競い合いに勝利できます。算数では「正答率の低い問題」＝「図形」です。「図形の極」は、この図形分野に特化した教材です。「図形」を克服し入試での「合格力」を高めます。





# 冬のこうしゅう会「図形の極」 Professional The ultimate shapes

この玉井式「図形の極」は、入試に必要な力だけでなく、空間認識能力を育てることのできる新教材です。空間認識能力とは、「ゼロからものを生み出す力」「見えないものをイメージする力」です。ぜひこの機会に玉井式「図形の極」を体感してみてください！！

●対象：年長～小学生

●時間 50分/回

●講習期間：12月2日(月)～1月31日(金)の期間中に7回(無料体験1回含む)。

●受講料：【日本語 ver】6,700円+税 【英語 ver】7,700円+税

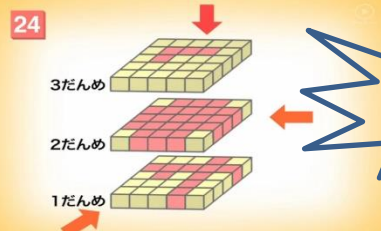
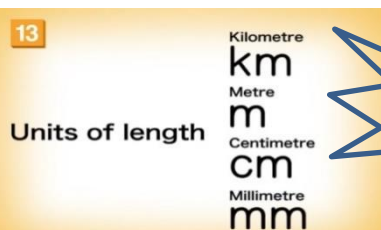
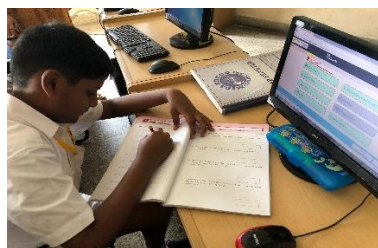
(両方通常月4回でこの価格)

※様々な時間帯で受講できます。ご相談ください！！振替可能です。

コースは日本語か英語から選べるよ！！



	月	火	水	木	金	土
本部校	○	○	○	○	○	○
中野校	/	○	○	○	○	/
鷹丘校	○	○	○	○	/	/
牟呂校	○	/	○	○	○	/
豊川校	○	○	○	/	○	/
豊田大林校	/	○	○	○	○	○
豊田浄水校	○	○	/	○	○	/



## 講習会参加特典！！



冬のこうしゅう会受講後2月以降も継続して受講される場合は…

- ① 入会金…**無料！！**
- ② 今年度年間教材費…**無料！**
- ③ 2月分月謝を**半額！！**とさせていただきます。



## ～ トレばトルほどお得！！講習会セット割料金 ～

基本講座 第2講座 第3講座

速読 + 英文読解 + 図形の極

通常 ⇒ ¥6,700 + ¥6,700 + ¥6,700 + 税 = **¥20,100 + 税**

セット割 ⇒ ¥6,700 + ¥4,800 + ¥3,100 + 税 = **¥14,600 + 税**

通常価格より **¥5,500円 + 税** もお得！！

## ともだち紹介キャンペーン～図書カードプレゼント！～

詳しくは別紙ご参照下さい。

