

玉井式 図形の極

Professional



図形をイメージする力！
図形の極 春こうしゅう会



英語で受講！！



日本語で受講！！



イメージ力を鍛え、公式に頼らない“図形脳”を育む

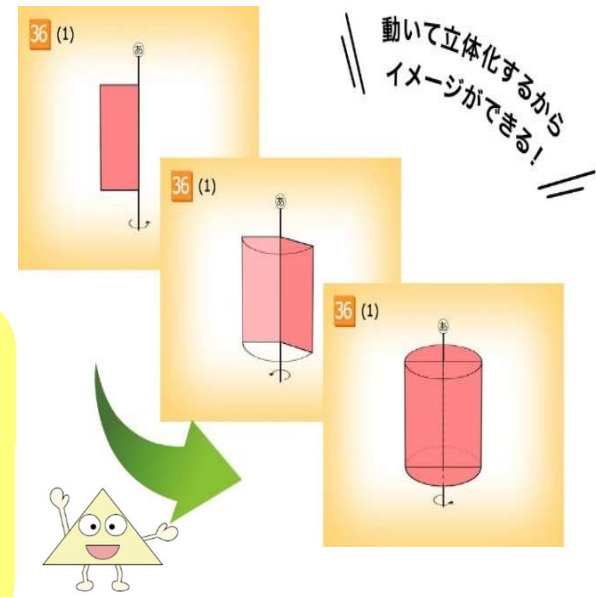
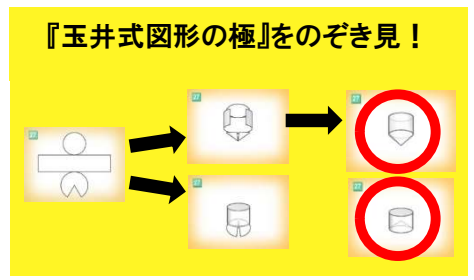
学校の授業や入試で多くの子どもたちの悩みの種となる「図形」の問題。そんな図形を苦手とする子どもたちに共通しているのは、図形を頭の中でイメージできていないことです。
この玉井式「図形の極」では、図形の成り立ちをアニメーションで学べます。図形を頭の中でしっかりイメージしながら組み立てる習慣を積み重ね、公式に頼らない図形脳を育てる図形専門カリキュラムです。
世界的に優秀な人材が多く、数々の哲学の発祥地でもあるインドの国立学校、有名私立学校でも取り入れられています。図形だけではなく、「自分で考える力」を育む新メソッドです。

豊橋初導入！
インド国立学校、国内有名私学でも次々導入！
国際 ICT 図形協会公認の図形脳を育てる新メソッドです！！

入試で差がつく『図形分野』

入試の鉄則は、まず「正答率の高い問題を落とさない」ことで合格ラインを確保することです。その上で「正答率の低い問題」を得点することで最後の競い合いに勝利できます。算数では「正答率の低い問題」＝「図形」です。「図形の極」は、この図形分野に特化した教材です。「図形」を克服し入試での「合格力」を高めます。

分野	正答率 (%)
全体	~50
場合の数	~90
計算	~80
数に関する問題	~70
割合の問題	~65
割合・比	~60
規則性	~55
速さ	~50
図形	~30
調べる問題	~10



- ① 動くからわかりやすい！
立体をアニメーション化した教材
- ② 図形がわかれば算数は楽しくなる！
- ③ 図形を克服する上で最も不可欠なイメージング力が身に付く！
- ④ 図形分野は入試で差が付く！



春のこうしゅう会「図形の極」 Professional The ultimate shapes

この玉井式「図形の極」は、入試に必要な力だけでなく、空間認識能力を育てることのできる新教材です。空間認識能力とは、「ゼロからものを生み出す力」「見えないものをイメージする力」です。ぜひこの機会に玉井式「図形の極」を体感してみてください！！



- 対象：年長～小学生
 - 時間 50分/回
 - 講習期間：3月2日(月)～4月4日(土)の期間中に7回(無料体験1回含む)。
 - 受講料：【日本語 ver】6,700円+税 【英語 ver】7,700円+税
(両方通常月4回でこの価格) ※教材費はかかりません。
- ※様々な時間帯で受講できます。ご相談ください！！振替可能です。

コースは日本語か英語から選べるよ！！



English

Units of length

Kilometre
km
Metre
m
Centimetre
cm
Millimetre
mm



日本語

24

3だんめ

2だんめ

1だんめ

	月	火	水	木	金	土
本部校	○	○	○	○	○	○
中野校	/	○	○	○	○	/
鷹丘校	○	○	○	○	○	/
牟呂校	○	/	○	○	○	/
豊川校	○	○	○	/	○	/
豊田大林校	/	○	○	○	○	○
豊田浄水校	○	○	/	○	○	/



新着情報！！今春から図形の極がパワーアップ！！

新機能を搭載して、更にタブレットを使って図形を好き

なように動かせる？！お楽しみに！！！！



～ トレばトルほどお得！！講習会セット割料金 ～



基本講座 第2講座 第3講座

速読 + 英文読解 + 図形の極

通常 ⇒ ¥6,700 + ¥6,700 + ¥6,700 + 税 = ¥20,100 + 税

セット割 ⇒ ¥6,700 + ¥4,800 + ¥3,100 + 税 = ¥14,600 + 税

通常価格より ¥5,500 + 税 もお得！！