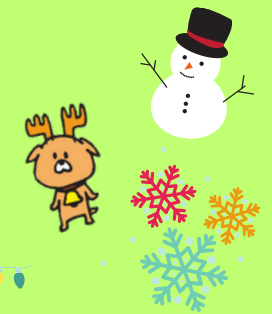


寒い冬を熱い講習会で乗り越えよう! 12月1日~2月29日

# 冬期講習会



KIWAMI AAA+

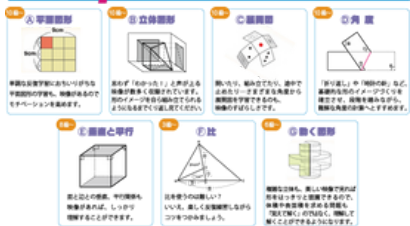
真のグローバルキッズを育てる  
**TAMAISHIKI**

## 図形の極

「図形」が好きになれば  
「算数」がもっと楽しくなる!



図形を極める 分野 図形が得意ならきつとわかる!



**図形がわかれば「算数」は楽しい!**

「図形」が苦手。だから「算数」は嫌い。  
中学入試の学習で多くのお子様の悩みとなるのが「算数」です。

なかでも「図形分野」に対する苦手意識を持つ受験生はかなりの人数に上ります。「図形の極」では、紙を基盤にステップアップで継続的に図形の学習を進めます。特に黒板やテキストでは理解しにくい立体図形、回転体、展開図など、映像による解説で子どもたちの理解を深めます。無理なく「図形」を得意分野に変えていくことができます。

算数が苦手な子の割合

18.6%

苦手ではない

81.4%

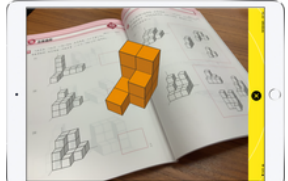
図形問題が苦手な子の割合

29.9%

苦手ではない

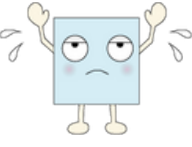
70.1%

図形問題を解くために最も必要な力は「イメージ力」です。図形をイメージしながら組み立てる習慣を積み重ねることで、理解をより深めていきます。図形問題を基礎から楽しく学ぶことに特化した講座です。



## Eeそろばん

古き良き文化と現代のICTを活用した英才教育のソリッドです!  
数字に強く! 右脳を活性化させよう!



イメージ計算 例①

1000 - 250 = 750

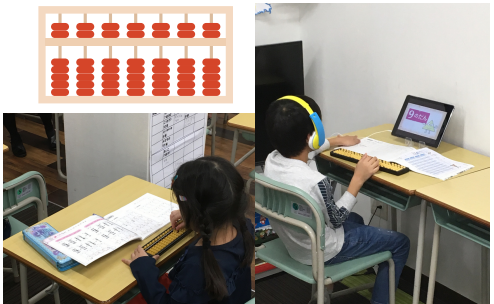
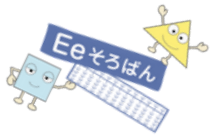
1000 - 250 = 750

1000 - 250 = 750



正しい数珠の練習 その3 (1のり)

1	2	3	4	5	6	7	8	9	10
100	200	300	400	500	600	700	800	900	1000
1000	2000	3000	4000	5000	6000	7000	8000	9000	10000



## 数の極

ただ計算を繰り返すだけではない!  
式の意味を考えるから、  
イメージ力が身につく、文章題に強くなる!

1L 1L

1200mL 1300mL

1000-1200=100

1000-1300=100

1000-1200=100

わり算 (あまりあり)

69 ÷ 9

6あまり15 9あまり12

7あまり6 8あまり3

5あまり24

次世代の数学的思考力を育むため、タブレットとテキストのハイブリッド型で学習する画期的な講座です。「図形の極」の学習に加えて、「数の極」を学習することにより、それぞれの分野を体系立てて学習できます。

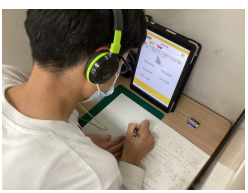
百分率の計算

0.02

1.2% 0.2%

2% 20%

0.02%



回数 : 各全7回 (無料体験1回含む)

受講料 : 【日本語】 ￥7,900 (税込)  
【英語】 ※Eeそろばんのみ ￥9,000 (税込)

対象 : 年長 ~ 小学生 ※図形の極/数の極は ~ 中学生

時間 : 50分/分

※すべてのコンテンツでオンライン対応可能!  
※日進校では全てオンラインでの受講となります。

◆開講時間 16:30~22:00◆

	月	火	水	木	金	土
本部	○	○	○	○	○	○
中野	—	○	○	○	○	—
鷹丘	○	○	○	○	—	—
豊川	○	○	○	—	○	—
牟呂	○	—	○	○	○	—
田原	○	○	○	○	○	—
豊田大林	—	○	○	○	○	—
豊田浄水	○	○	—	○	○	—